

CLAAS
SKÆREBORDSVOGN
LEXION (20 - 30 fod)

IGANGSÆTNINGSVEJLEDNING
&
RESERVEDELSKATALOG



A/S FASTERHOLT MASKINFABRIK
EJSTRUPVEJ 22, DK-7330 BRANDE
DENMARK

TLF: +45 97 18 80 66 FAX: +45 97 18 80 40
LAGER: +45 96 29 10 11 VÆRKSTED: +45 96 29 10 13

Dato: 19-02-2013

BETJENINGSVEJLEDNING LEXION SKÆREBORDSVOGN
”Original betjeningsvejledning Udgave 1 Marts 2012”

Indholdsfortegnelse for Lexion Skærebordsvogn

Overensstemmelseserklæring.....	Side 2.
Betjeningsvejledning for LEXION Skærebordsvogn enkelt- & boogie-aksel.	Side 3.
Montage af Lexion Skærebordsvogn enkeltaksel.....	Side 5.
Montage af Lexion Skærebordsvogn boogie-aksel.....	Side 6.
Reservedelslister.....	Side 7 - 9.
Ledningsdiagram.....	Side 10.
Pakkeliste for LEXION skærebordsvogn. (Lille kasse) enkeltaksel.....	Side 11.
Pakkeliste for LEXION skærebordsvogn. (Trækasse) enkeltaksel.....	Side 12.
Pakkeliste for LEXION skærebordsvogn. (Lille kasse) boogie-aksel.....	Side 13.
Pakkeliste for LEXION skærebordsvogn. (Trækasse) boogie-aksel.....	Side 14.

**BETJENINGSVEJLEDNING LEXION SKÆREBORDSVOGN
"Original betjeningsvejledning Udgave 1 Marts 2012"**

**EU – Overensstemmelseserklæring for en maskine
Maskindirektivet 2006/42/EU, Bilag II, A**

**Fabrikant: Fasterholt Maskinfabrik
Ejstrupvej 22, Fasterholt
DK-7330 Brande
Tlf.: + 45 97 18 80 66 Fax: 97 18 82 50
mail@fasterholt.dk
www.fasterholt.dk**

Repræsenteret af :
**LMB Lantmännens Maskin AB
Bjurögatan 26
S-201 21 Malmö
Tlf.: + 45 43 43 01 00
Tlf.: + 46 40 38 64 00**

Dokumentationsansvarlig for teknisk dossier:
Christian Lambæk, Prod. Chef, Fasterholt Maskinfabrik A/S

erklærer herved, at følgende produkt:

Maskine:Model / Type: CLAAS LEXION (20-30 fod) Skærebordsvogn

Årgang: _____ Maskinnr.: _____

er i overensstemmelse med alle relevante bestemmelser i Maskindirektivet – 2006/42/EU.

Under anvendelse af følgende harmoniserede standard:
DS/EN 349 + A:2010 DS/EN ISO 13857:2008, DS/EN/ISO 12100-1, -2: 2010

Dette dokument er udfærdiget på baggrund af teknisk dossier nr.: **895000**

Sted: DK – 7330 Brande

Dato: _____

Underskrift: _____

Prod. chef Christian Lambæk
A/S Fasterholt Maskinfabrik

BETJENINGSVEJLEDNING LEXION SKÆREBORDSVOGN "Original betjeningsvejledning Udgave 1 Marts 2012"

!!! Vigtigt !!!

GENNEMLÆS DETTE FØR DE TAGER DERES LEXION SKÆREBORDSVOGN I BRUG !!!

Betjeningsvejledning for LEXION Skærebordsvogn enkelt- & boogie-aksel

Ved anskaffelse af Deres LEXION Skærebordsvogn har De sikret Dem en dansk skærebordsvogn, men selv den bedste maskine yder kun topresultater, når den anvendes og behandles rigtigt.

For at opretholde maskinens overensstemmelse med EU - maskindirektivet, er det nødvendigt at anvende originale reservedele. I modsat fald bortfalder overensstemmelsen, og sikkerheden er helt på eget ansvar.

Tilsiptet anvendelse

Lexion Skærebordsvogn er bygget til transport af 1 skærebord. Vognen med det pålæssede skærebord trækkes efter mejetærskeren under transport til og fra et høstområde. Efter transport monteres skærebordet på mejetærskeren og den tomme skærebordsvogn frakobles mejetærskeren. Før transport fra høstområdet anbringes skærebordet igen på skærebordsvognen med mejetærskeren, hvorefter skærebordsvognen er klar til at blive tilkoblet mejetærskeren.

Enhver brug herudover ligger uden for den tilsiptede anvendelse. For heraf følgende skader hæfter FASTERHOLT Maskinfabrik ikke.

Lexion Skærebordsvogn må kun benyttes og vedligeholdes af personer, der gennem relevant anvisning og læsning af betjeningsvejledningen, er fortrolig med Lexion Skærebordsvogn, og i særdeleshed underrettet om den ved brugen forbundne fare.

Egenhændige ændringer af maskinen og dens konstruktion fritager FASTERHOLT Maskinfabrik for enhver form for ansvar ved deraf følgende skade.

1. Sikkerhedsforeskrifter/advarsler!!

- Man må ikke på- og aflæsse skærebordet på skærebordsvognen før evt. personer er på sikker afstand. Lad aldrig børn opholde sig i nærheden af vognen under på- og aflæsning af skærebord.
- Frakobbel altid skærebordsvognen fra mejetærskeren før de smører vognen, rengør vognen, adskiller vognen samt justerer vognen.
- Ved til- og afkobling af skærebordsvognen på mejetærskeren bør De sikre dem at der ikke er personer mellem mejetærskeren og skærebordsvognen.
- Før transport med skærebordsvognen skal det undersøges om løse genstande og værktøj er fjernet fra vognen.
- Ophold på vognen under transport og ved af- og pålæsning af skærebord er forbudt.
(Forbundet med livsfare)
- Under transport på ujævn vej/mark skal man køre MEGET forsigtig efter forholdene.
- Max. hastighed ved transport: 20 km/t.

BETJENINGSVEJLEDNING LEXION SKÆREBORDSVOGN

”Original betjeningsvejledning Udgave 1 Marts 2012”

- Anvend altid den lovpligtige belysning og sikkerhedsafmærkning ved transport ad offentlig vej og ved kørsel om natten.
- Ved transport skal man sikre sig at lygteføring er tilsluttet og i orden.
- Den maksimale belastning på vognen må ikke overskrides.
- Den maksimale kraft på trækkrogen skal overholdes (Ca. 50 Kg.)
- Ved parkering af skærebordsvognen bør De sikre Dem, at maskinen står på en plan overflade, og at hjulene er korrekt fikseret.
- Undgå at anvende skærebordsvognen til andet arbejde end beskrevet under tilsigtet anvendelse
- Ved arbejde under skærebordsvognen skal hjulene blokeres
- Husk efterspænding af hjulbolte
- Hvis et baghjul afmonteres, SKAL VOGNEN VÆRE MEGET STABILT OPKLODSET.
- Undgå svejsning i malingsfilmen! I tilfælde af svejsning skal alt maling fjernes fra svejseområdet.
- Undgå indånding af slibestøv.
- Bortskaffelse af dæk og andre dele på skærebordsvogne skal ske til en godkendt genvindingsplads.

BETJENINGSVEJLEDNING LEXION SKÆREBORDSVOGN

"Original betjeningsvejledning Udgave 1 Marts 2012"

2. Montage af Lexion Skærebordsvogn enkeltaksel

- 2.1 Montage af kort og lang hovedvange med 4 stk. M16 x 60 Stålbolte og låsemøtrikker.
- 2.2 Montage trækøje med 4 stk. M16 x 60 Stålbolte og låsemøtrikker. (Husk højde fra +0 til 400 mm.)
- 2.3 Montage af hjulaksel til skærebord skal altid være korrekt monteret efter hvilket skærebord der transporteres. Med 8 stk M16 x 60 Stålbolte, låsemøtrikker og skiver.
- 2.4 Montage af baghjul 2 stk. 10/75 x 15,3" x 10 lag.
- 2.5 Montage af holder/bæringer til skærebord skal altid være korrekt monteret efter hvilket skærebord der transporteres. Med 8 stk. M16 låsemøtrikker og skiver.
- 2.6 Montage af støttehjul
(Med 1 stk. M16 låsemøtrik og skive formonteret på støttehjul. Låsepal for støttehjul m. 1 stk. M20x1.5 kontramøtrik er færdigmonteret på hovedvange)
- 2.7 Montage af forreste positionslygter med 4 stk. M8x20 Stålbolte og skiver
(HUSK at der er højre og venstre) Stik er i forreste hul på hovedvange.
- 2.8 Montage af holder til baglys. Stik er i ende af udtræk til baglys (HUSK at der er højre og venstre)
- 2.9 Montage af bagkofanger / holder for trekant med 2 stk. M10 x 30 Stålbolte, låsemøtrikker og skiver.

3. Vedligeholdelse

Kontrol af dæktryk på støttehjul. (5.4 bar)

Kontrol af dæktryk på baghjul. (2.1 bar)

Husk jævnligt at efterspænde hjulboltene (M14 mm) . Moment: 160 N/m .

Husk jævnligt at sikre sig at lygteføring er tilsluttet og i orden.

3. Data for LEXION Skærebordsvogn enkeltaksel

Hjulstørrelse:

Baghjul: 10/75 x 15,3" x 10 lag - lufttryk 2.1 bar

Støttehjul: 140 x 6" x 6 lag - lufttryk 5.4 bar

Max. hastighed ved transport: 20 km/t.

Max. total last: 3100 kg.

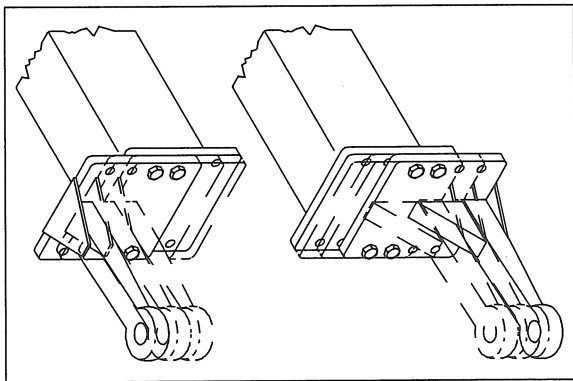
Max. vægt på trækkrog Ca. 50 Kg.

Sporbredde: Ca. 2400 til 2800 mm. (midt hjul)

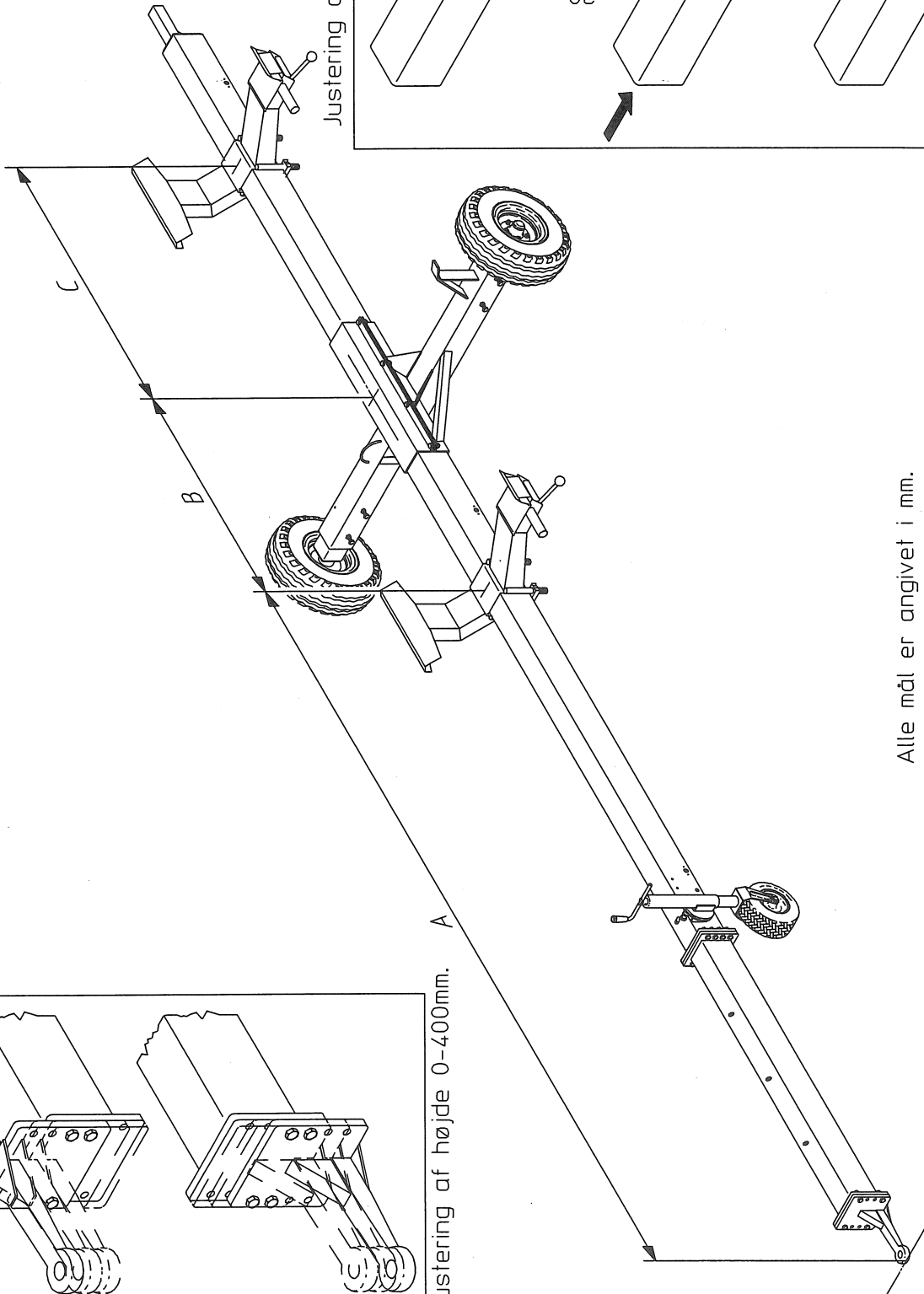
Max Længde med træk / udtræk 1185 cm.

Aksel højde (kan justeres) +/- 20 mm.

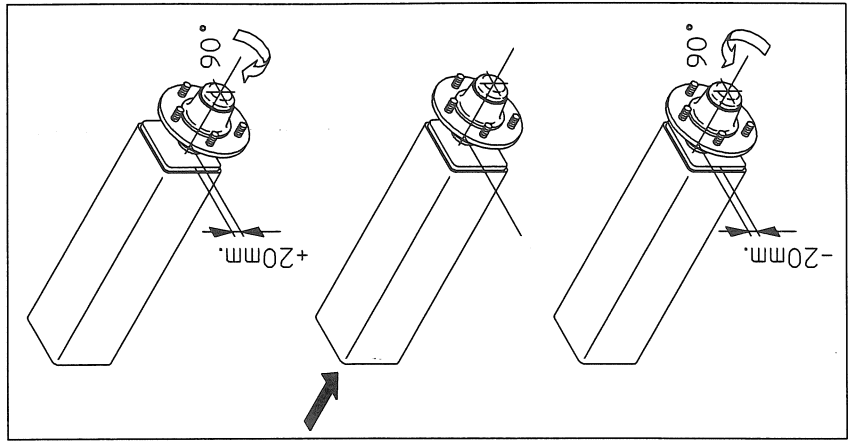
Trækkrog højde +/- 200 mm.



Justering af højde 0-400mm.



Justering af hjulakselhøjde



Alle mål er angivet i mm.

	A	B	C
LEXION 540	4850	1500	1800
LEXION 600	4850	1500	1800
LEXION 660	4850	1500	1800
LEXION 750	5200	1500	1800
LEXION 900	5950	1500	1800

BETJENINGSVEJLEDNING LEXION SKÆREBORDSVOGN

"Original betjeningsvejledning Udgave 1 Marts 2012"

2. Montage af Lexion Skærebordsvogn boogie-aksel

- 2.1 Montage af kort og lang hovedvange med 4 stk. M16 x 60 Stålbolte og låsemøtrikker.
- 2.2 Montage trækøje med 4 stk. M16 x 60 Stålbolte og låsemøtrikker.
(Husk højde fra +0 til 400 mm.)
- 2.3 Montage af rør for boogie-aksel til skærebord skal altid være korrekt monteret efter hvilket skærebord der transporteres. Med 8 stk M16 x 60 Stålbolte, låsemøtrikker og skiver.
- 2.4 Montage af boogie-aksel på rør, med Ø50 udv. låsering og passkive.
- 2.5 Montage af baghjul 4 stk. 10/80 x 12,0" x 10 lag.
- 2.6 Montage af holder/bæring til skærebord skal altid være korrekt monteret efter hvilket skærebord der transporteres. Med 8 stk. M16 låsemøtrikker og skiver.
- 2.7 Montage af støttehjul
(Med 1 stk. M16 låsemøtrik og skive formonteret på støttehjul. Låsepal for støttehjul m. 1 stk. M20x1.5 kontramøtrik er færdigmonteret på hovedvange)
- 2.8 Montage af forreste positionslygter med 4 stk. M8x20 Stålbolte og skiver
(HUSK at der er højre og venstre) Stik er i forreste hul på hovedvange.
- 2.9 Montage af holder til baglys. Stik er i ende af udtræk til baglys (HUSK at der er højre og venstre)
- 2.10 Montage af bagkofanger / holder for trekant med 2 stk. M10 x 30 Stålbolte, låsemøtrikker og skiver.

3. Vedligeholdelse

Kontrol af dæktryk på støttehjul. (5.4 bar)
Kontrol af dæktryk på baghjul. (2.1 bar)

Husk jævnlige efterspænding af hjulboltene (M12 mm) . Moment: 90 N/m .

Husk jævnlige sikring af lygteføring er tilsluttet og i orden.

3. Data for LEXION Skærebordsvogn boogie-aksel

Hjulstørrelse:

Baghjul: 10/80 x 12,0" x 10 lag - lufttryk 2.1 bar
Støttehjul: 140 x 6" x 6 lag - lufttryk 5.4 bar

Max. hastighed ved transport: 20 km/t.

Max. total last: 3100 kg.

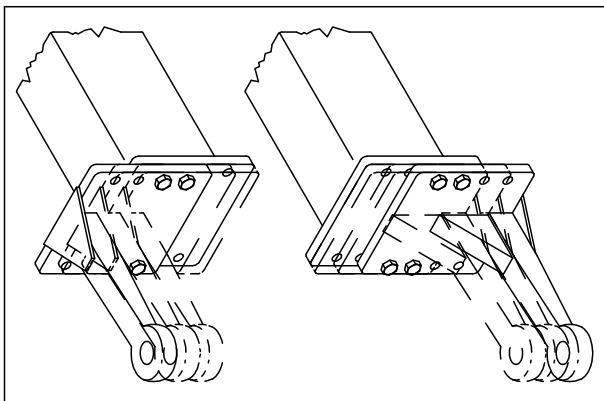
Max. vægt på trækkrog Ca. 50 Kg.

Sporbredde: Ca. 2400 til 2800 mm. (midt hjul)

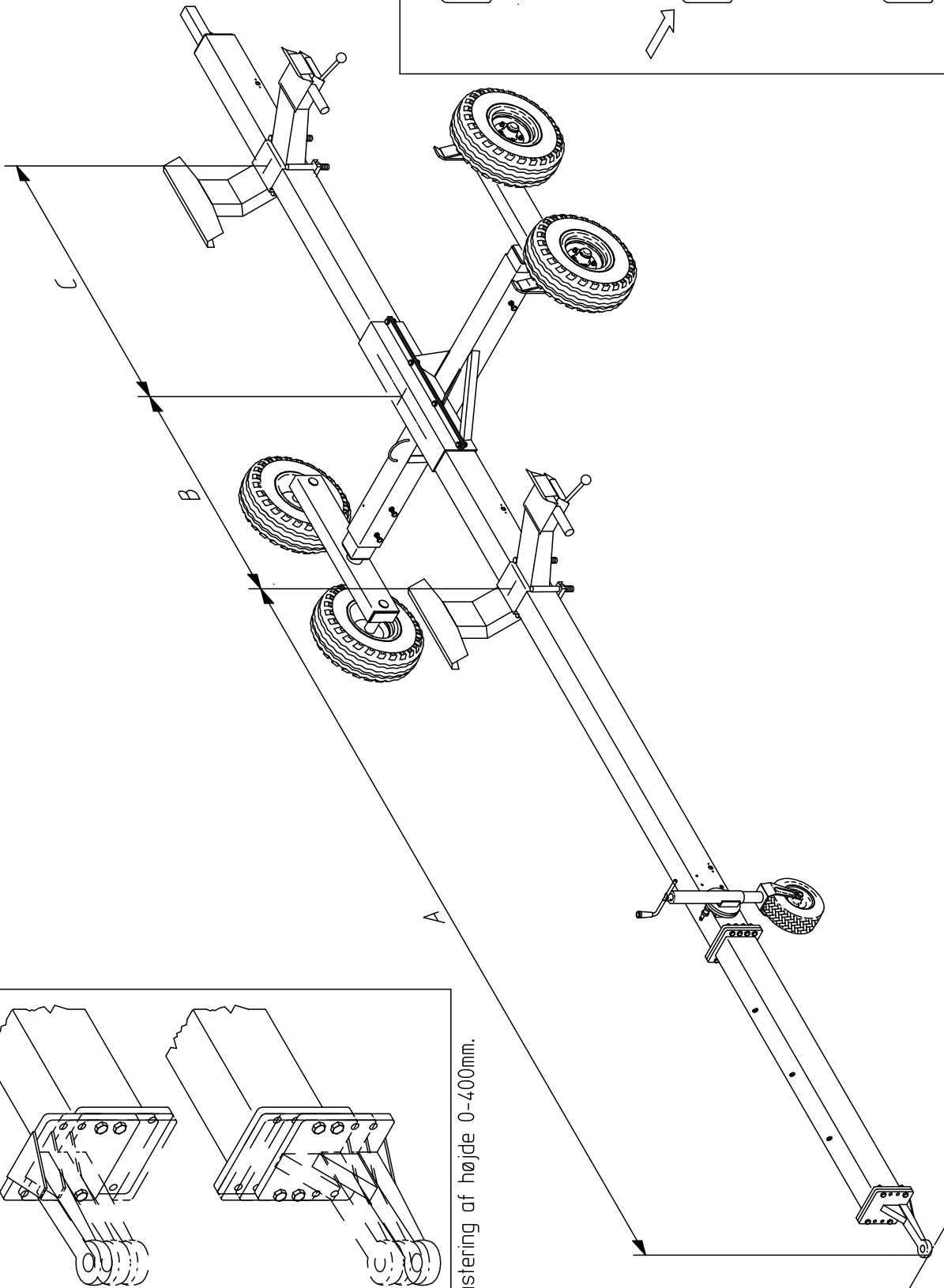
Max. Længde med træk / udtræk 1185 cm.

Akselhøjde (kan justeres) + - 20 mm.

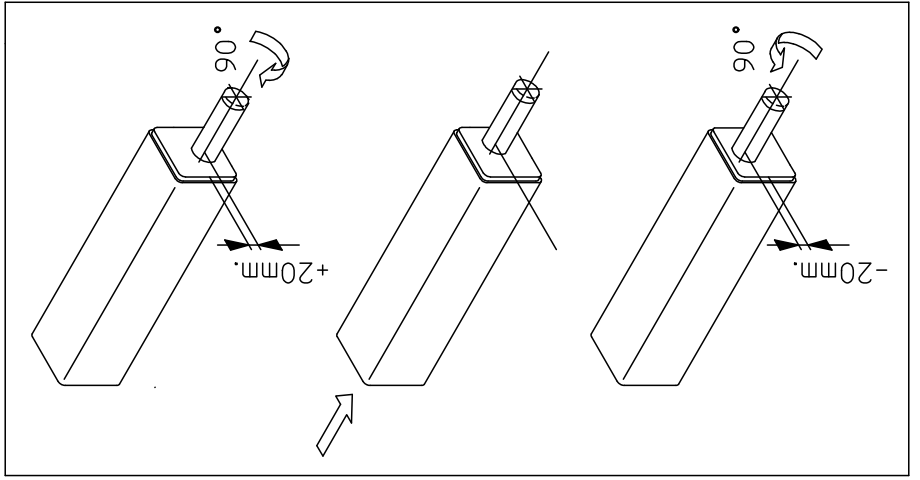
Trækkrog højde + - 200 mm.



Justering af højde 0-400mm.

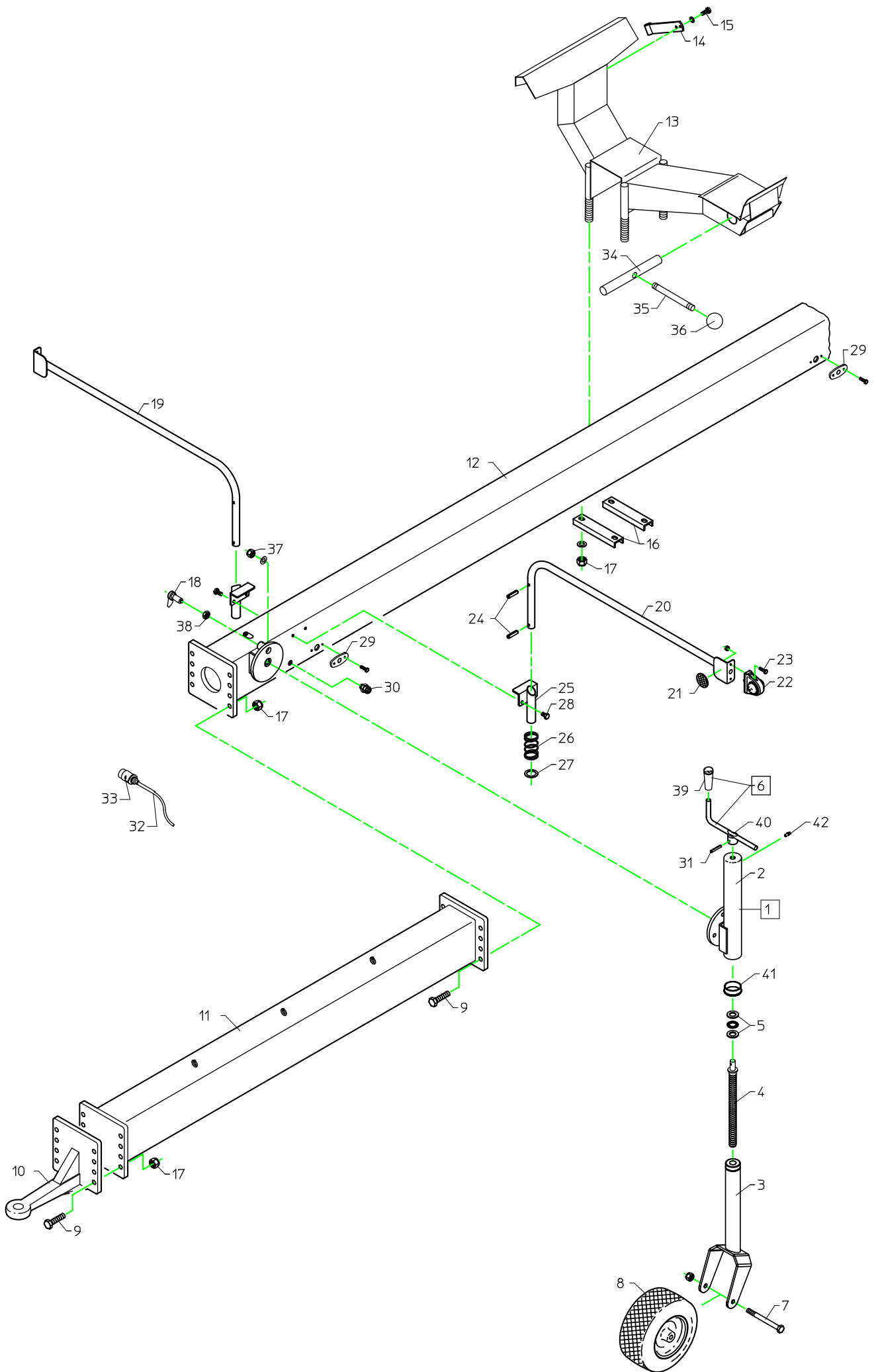


Justering af hjulakselhøjde



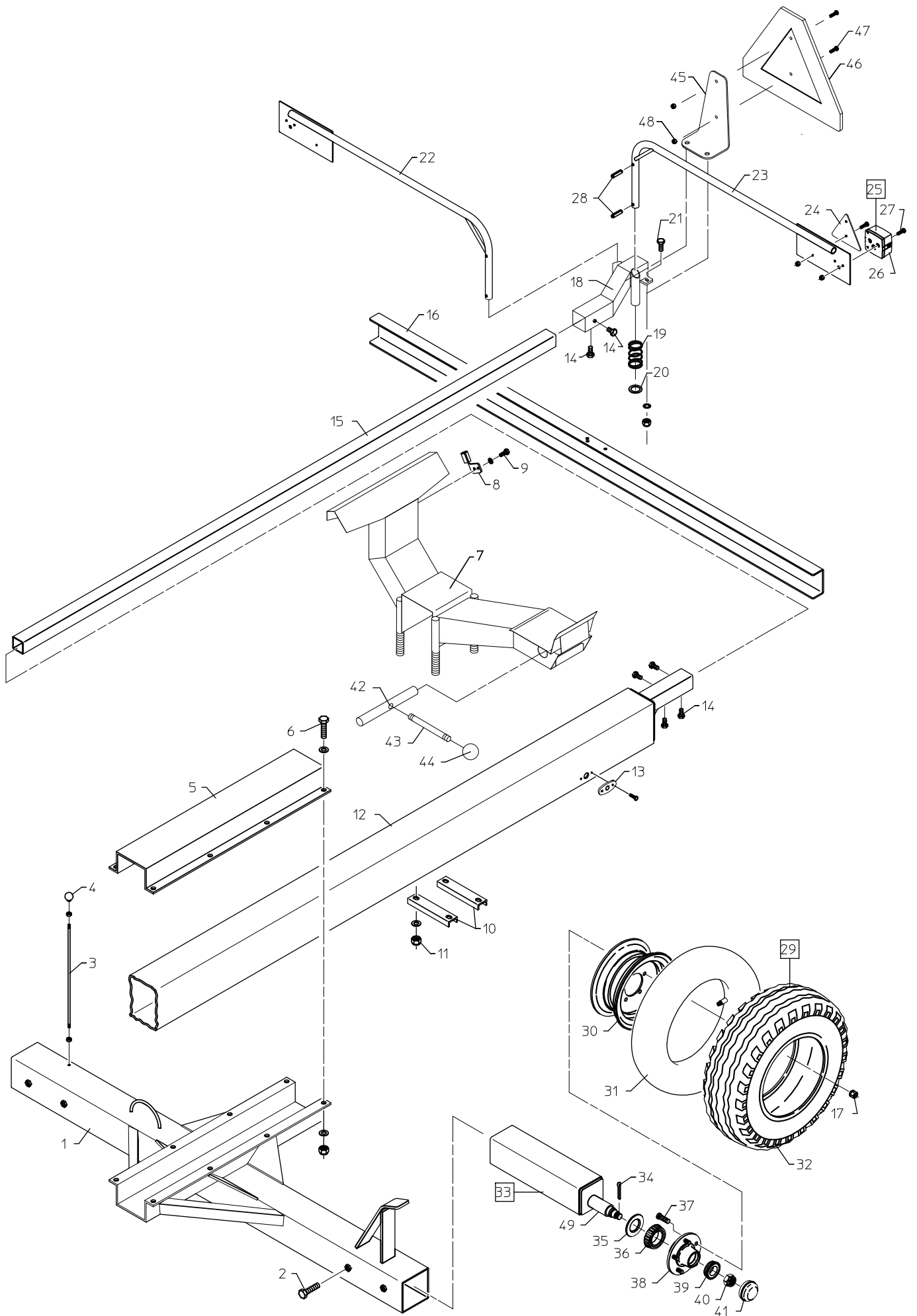
Alle måt er angivet i mm.

	A	B	C
LEXION 540	4850	1500	1800
LEXION 600	4850	1500	1800
LEXION 660	4850	1500	1800
LEXION 750	5200	1500	1800
LEXION 900	5950	1500	1800



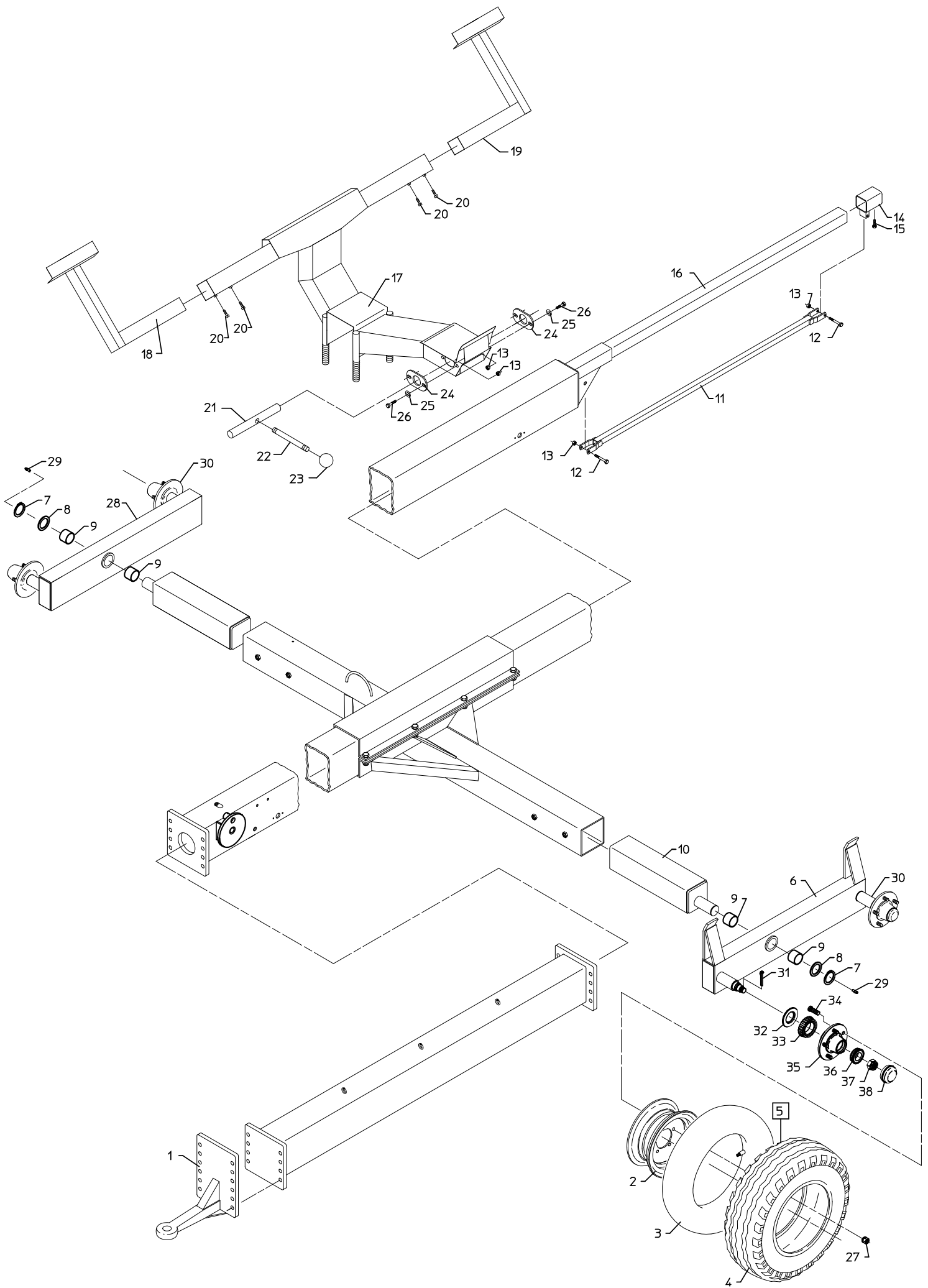
LEXION Skærebordsvogn fra maskin nr. 10384

Pos. nr.	Best.. nr.	Benævnelse	Bemærkninger
1	895517	Støttehjul kpl. m. flange	
2	895517-2	Yderrør f. støttehjul m. flange	Ø70 mm.
3	895515-3	Inderrør støttehjul	Ø60,3 mm.
4	895515-4	Spindel	TR 28 X 5 X 420 mm
5	895515-5	Trykleje	51204
6	895515-6	Håndtag Kpl.	Med plasthåndtag
7	761245	Bolt	M16 x 180 mm. m/låsemøtrik
8	895520	Hjul kpl.	140-6 x 6 Lag m/lejer
9	895600	Bolt	8 stk. M16 x 60 mm. m/låsemøtrik
10	895215	Trækøje	Ø 40 mm
11	895205	Kort hovedvange	Længde 2035 mm. m/flanger.
12	895200	Lang hovedvange	Længde 7270 mm. m/flange og udtræksrør.
13	895222	Bæring / holder for skærebord	
14	895285	Holder for stråskiller	Længde 200 mm.
15	895605	Bolt	2 Stk. M8 x 20 mm. M/skiver.
16	895228	Spændplade for bæring / holder skærebord	4 Stk. Længde 230 mm.
17	763750	Låsemøtrik	8 Stk M16 Låsemøtrik m/skiver el.galv.
18	895518-10	Låsepal for støttehjul	M20 x 1.5 Ø12 tap (Rustfri)
19	895245	Højre lygtearm for positionslys	
20	895240	Venstre lygtearm for positionslys	
21	895430	Refleks	Ø 60 mm. Hvid
22	895405	Positionslygte	Hvid / Rød
	895410	Pære	5 W.
	895405-1	Lygteglas	Klar (Hvid)
	895405-2	Lygteglas	Rød
23	895610	Bolt	4 Stk. M5 x 25 mm. m/låsemøtrik og skiver
24	895255	Rørsplit	8 Stk. Ø10 x 40 mm. El. galv
25	895290	Holder for forreste lygtearm	2 Stk.
26	895250	Trykfjeder ved lygtearm	4 stk. Galv Ø3,2 x 60 mm..
27	895260	Støtteskive ved lygtearm	4 stk. Ø40/28 x 2,0 mm. El. Galv .
28	895605	Bolt	4 Stk. M8 x 20 mm. M/skiver.
29	895445	Sidemarkeringslygte	6 Stk. med skruer
29	895445-1	Sidemarkeringslygte	6 Stk. med skruer Fra Årgang 2012
30	895315	Kabelforskruing	1 Stk. 1/2" RG.
31	895515-7	Rørsplit	
32	895400-1	Hovedkabel sæt	Længde 13 meter med stik
33	895400-2	Stik 7-pol	
34	895263	Låseaksel	Ø30 x 332 mm.
35	895265	Gevindstang for håndtag	M12 x 200 mm.
36	895267	Kugle for håndtag	M12 mm.
37	044016	Låsemøtrik	1 Stk M16 Låsemøtrik m/skive el.galv
38	895518-1	Kontramøtrik	M20 x 1.5 el.galv.
39	895515-8	Plasthåndtag	Ø14 X 80 mm
40	895515-14	Håndtag for støttehjul	
41	895521	Bronzebøsning for yderrør	Ø66/60.8 x 25 mm
42	761286	Smørenippel	M6



LEXION Skærebordsvogn fra maskin nr. 10384

Pos. nr.	Best. nr.	Benævnelse	Bemærkninger
1	895210	Vange for hjulaksler	
2	763710	Sætbolt	8 stk. M16 x 55 mm. m/stålmøtrikker
3	895270	Markeringsstang	M8 x 500 mm. m/ 2 stk. stålmøtrikker
4	895275	Kugle	M8 x 25 mm.
5	895217	U-spændplade	Længde 1000 mm.
6	895600	Bolt	8 stk. M16 x 60 mm. m/låsemøtrik og skiver
7	895222	Bæring / holder for skærebord	
8	895280	Holder for stråskiller	Længde 280 mm.
9	895605	Bolt	2 Stk. M8 x 20 mm. m/skiver.
10	895228	Spændplade for bæring / holder skærebord	4 Stk. Længde 230 mm
11	763750	Låsemøtrik	8 Stk M16 Låsemøtrik m/skiver el.galv
12	895200	Lang hovedvange	Længde 7270 mm. m/flange og udtræksrør.
13	895445	Sidemarkeringslygte	6 Stk. med skruer
13	895445-1	Sidemarkeringslygte	6 Stk. med skruer Fra Årgang 2012
14	895615	Bolt	6 Stk. M10 x 20 mm.
15	895305	Udtræksbom for baglys	Længde 2995 mm.
16	895300	U-profil til kofanger	Længde 2500 mm.
17	895500-8	Navmøtrik	10 Stk M14 X 1,5 mm.
17	895500-11	Navmøtrik	20 Stk. M12 X 1,5 mm. På boogie efter 1/1-2005
18	895296	Holder for baglys	
19	895250	Trykfjeder ved lygtearm	4 stk. Galv Ø3,2 x 60 mm..
20	895260	Støtteskive ved lygtearm	4 stk. Ø40/28 x 2,0 mm. El. galv.
21	761097	Bolt	2 Stk. M10 x 30 mm. m/låsemøtrik og skiver
22	895235	Højre lygtearm for baglys	
23	895230	Venstre lygtearm for baglys	
24	872210	Refleks	160X160X160 Rød
25	801825	Baglygte	2 stk. m/glas
26	801822	Baglygte glas	
	895420	Pære	21 W. Stoplys og blink
	895415	Pære	10 W. Baglys
	895400-3	Ledning for baglygte	Grøn (Højre)
	895400-4	Ledning for baglygte	Gul (Venstre)
27	895620	Bolt	8 Stk. M5 x 15 mm. m/låsemøtrik og skiver
28	895255	Rørsplit	8 Stk. Ø10 x 40 mm. El. galv
29	895510	Hjul kpl.	10,0/75 x 15,3 x 10 Lag.
30	895510-1	Fælg	Boring 5/102/140
31	895510-2	Slange	
32	895510-3	Dæk	10,0/75 x 15,3 x 10 lag.
33	895225	Aksel med nav kpl.	Boring 5/102/140 længde af rør 500 mm.
34	895500-1	Split	
35	895500-2	Tætning	
36	895500-3	Indvendig leje	
37	895500-4	Navbolt	10 Stk. M14 x 1,5 mm.
38	895500-16	Navhus	Boring 5/102/140 mm. M14 bolt Enkeltaksel
39	895500-6	Udv. leje	
40	895500-7	Møtrik	
41	895500-9	Navdæksel	
42	895263	Låseaksel	Ø30 x 332 mm.
43	895265	Gevindstang for håndtag	M12 x 200 mm.
44	895267	Kugle for håndtag	M12 mm.
45	895298	Holder for trekant	
46	1008966	Advarselstrekant	
47		Bolt	M6 x 15 mm
48		Låsemøtrik	M6
49	895500	Hjulaksel med nav	M14 Navbolt



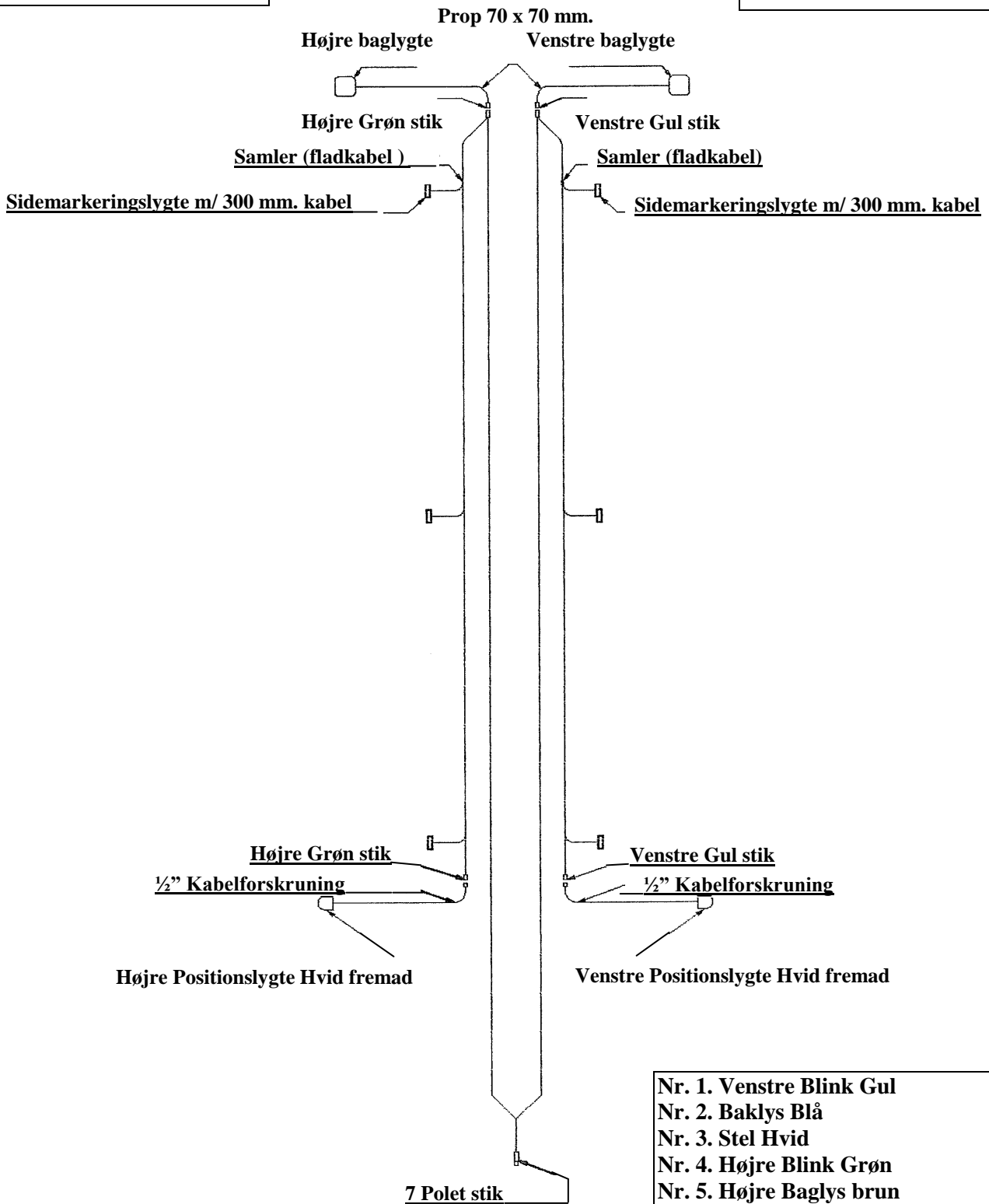
LEXION Skærebordsvogn fra maskin nr. 10384
Ekstraudstyr for Lexion Skærebordsvogn

Pos. nr.	Best. nr.	Benævnelse	Bemærkninger
1	895216	Træk	Højde 350 mm. M/12 huller
2	895512-1	Fælg	
3	895512-2	Slange	
4	895512-3	Dæk	10,0/80 x 12 x 10 Lag.
5	895512	Hjul kpl	10,0/80 x 12 x 10 Lag Boring 5-102-140 mm.
6	895226	Vange for boogie	Længde 1000 mm.m/ hjulnav (Venstre side med beskytter)
7	895625	Låsering	Udv. Ø50 mm
8	895630	Støttering	Ø70/50 mm.
9	895226-4	Bøsning	Stålbøsning m. teflon Ø50/55 x 40 mm.
10	895227	Rør med aksel for boogie	
11	895307	Stiver	Længde 1500 mm.
12		Bolt.	M8 x 60 mm.
13		Møtrik	M8 låsemøtrik
14	895308	Rør for stiver	
15	895615	Bolt	2 Stk M10 x 20 mm.
16	895305	Udtræksrør	Længde 3000 mm.
17	895223	Bund for holder	Til variobord
18	895540	Bæring for variobord	Til rapsbord (Venstre)
19	895542	Bæring for variobord	Til rapsbord (Højre)
20	895615	Bolt	4 Stk. M10 x 20
21	895263	Låseaksel	Ø30 x 332 mm.
22	895265	Gevindstang for håndtag	M12 x 200 mm.
23	895267	Kugle for håndtag	M12 mm.
24	895229	Låseplade for låseaksel	2 Stk.
25		Skive	4 Stk. 8 mm.
26	895605	Bolt	4 Stk. M8 x 20
27	895500-11	Navmøtrik	20 Stk. M12 X 1,5 mm. På boogie efter 1/1-2005
28	895224	Vange for boogie	Længde 1000 mm.m/ hjulnav (Højre side uden beskytter)
29	761286	Smørenippel	M6
30	837510	Hjulaksel med nav	M12 Navbolt
31	895500-1	Split	
32	895500-2	Tætning	
33	895500-3	Indvendig leje	
34	895500-10	Navbolt	20 Stk. M12 x 1,5 mm. På boogie efter 1/1-2005
35	895500-15	Navhus	Boring 5/102/140 mm. M12 bolt Boogieaksel
36	895500-6	Udv. leje	
37	895500-7	Møtrik	M24 x 1.5
38	895500-9	Navdæksel	

Ledningsdiagram LEXION Skærebordsvogn

Ledning Hvid – Stel
Ledning Grøn – Blink H.
Ledning Brun – Baglys H.
Ledning Rød – Stoplys

Ledning Hvid – Stel
Ledning Gul – Blink V.
Ledning Sort – Baglys V.
Ledning Rød – Stoplys



- Nr. 1. Venstre Blink Gul
- Nr. 2. Baklys Blå
- Nr. 3. Stel Hvid
- Nr. 4. Højre Blink Grøn
- Nr. 5. Højre Baglys brun
- Nr. 6. Stoplys Rød
- Nr. 7. Venstre Baglys Sort

Pakkeliste for LEXION skærebordsvogn. (Lille kasse)
For Lexion med enkeltaksel

Antal	Dim.	Anvendes
12	M16 x 60 El. galv. Stålbolte	Hovedvange / Kortvange / Trækkrog (4 stk.)
12	M16 Låsemøtrik El. Galv.	
20	16 – 17,0/30 x 3,0 mm. Planskiver	
8	M16 x 60 El. galv. Stålbolte	Hjulvange
8	M16 Låsemøtrik El. Galv	
16	16 – 17,0/30 x 3,0 mm. Planskiver	
8	M16 x 55 El. galv. Sætbolte	Lås af hjulaksler
8	M16 Stålmøtrik El. Galv.	
8	M16 Låsemøtrik El. Galv.	Til holder for skærebord
8	16 – 17,0/30 x 3,0 mm. Planskiver	
2	M10 x 30 El. galv. Sætbolte	Kofanger ved bagende / Holder for trekant
2	M10 x 20 El. galv. Sætbolte	
4	M10 Stålmøtrik El. Galv.	
4	10 – 10,5/20 x 2,5 mm. Planskiver	
4	M8 x 20 El. galv. Sætbolte	Holder forreste lys
4	8 – 8,2/20 x 2,5 mm. Planskiver	
4	M8 x 20 El. galv. Sætbolte	Holder for stråskiller
4	8 – 8,2/20 x 2,5 mm. Planskiver	
1	M16 Låsemøtrik El. Galv.	Støttehjul
1	16 – 17,0/30 x 3,0 mm. Planskiver	
1	M8 x 500 mm. 895270	Markeringsstang
2	M8 Stålmøtrik El.Galv.	
1	M8 x 25 mm. Kugle for do. 895275	
4	25x50x25x5,0 x 230 U-stål 895228	U-Stål for holder til skærebord
1	40x6 x 280 m/rør 895280	Holder for stråskiller
1	40x6 x 200 m/rør 895285	Holder for stråskiller
10	Hjilmøtrikker 895500-8	M14 x 1.5 mm
1	Lexion igangsætningsvejledning og reservedelskatalog	

Pakkeliste for LEXION skærebordsvogn. (Trækasse)
For Lexion med enkeltaksel

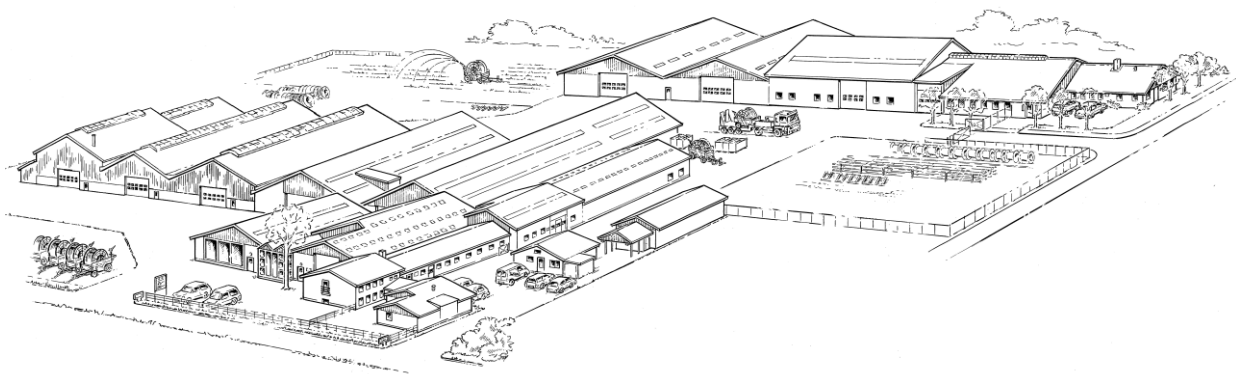
Antal	Varenummer	Anvendes
1	895205	Kortvange hovedvange Længde 2030 mm.
1	895210	Hjulvange med stiver ved dæk
1	895215	Trækøje med 8 huller
1	895217	U-Profil for hjulvange
2	895222	Bæring / Holder for skærebord 2 stk. 895263 Låseaksel Ø30 x 340 mm. 2 stk. 895265 Gevindstang M12 x 200 mm. 2 stk. 895267 Kugle for låsehåndtag M12 x 40 kugler
2	895225	Hjulaksel med nav.
1	895230 895235 895295	Lygtearme til bagende med holder, lygter og ledning
1	895240 895290	Lygtearm venstre forende med lygte, ledning og holder
1	895245 895290	Lygtearm højre forende med lygte, ledning og holder
1	895300	U-Profil til Kofanger i bagende
2	895510	Hjul 10,0/75 x 15,3 x 10 lag.RØD Boring 5-102-140 mm.
1	895515	Støttehjul kpl.
1	895545	Kasse med boltesæt
1	895306	Stiversæt for lygteudtræk med bolte
1	895298	Holder for trekant

Pakkeliste for LEXION skærebordsvogn. (Lille kasse)
For Lexion med boogie-aksel

Antal	Dim.	Anvendes
12	M16 x 60 El. galv. Stålbolte	Hovedvange / Kortvange / Trækkrog (4 stk.)
12	M16 Låsemøtrik El. Galv.	
20	16 – 17,0/30 x 3,0 mm. Planskiver	
8	M16 x 60 El. galv. Stålbolte	Hjulvange
8	M16 Låsemøtrik El. Galv	
16	16 – 17,0/30 x 3,0 mm. Planskiver	
8	M16 x 55 El. galv. Sætbolte	Lås af hjulaksler
8	M16 Stålmøtrik El. Galv.	
8	M16 Låsemøtrik El. Galv.	Til holder for skærebord
8	16 – 17,0/30 x 3,0 mm. Planskiver	
2	M10 x 30 El. galv. Sætbolte	Kofanger ved bagende / Holder for trekant
2	M10 x 20 El. galv. Sætbolte	
4	M10 Stålmøtrik El. Galv.	
4	10 – 10,5/20 x 2,5 mm. Planskiver	
4	M8 x 20 El. galv. Sætbolte	Holder forreste lys
4	8 – 8,2/20 x 2,5 mm. Planskiver	
4	M8 x 20 El. galv. Sætbolte	Holder for stråskiller
4	8 – 8,2/20 x 2,5 mm. Planskiver	
1	M16 Låsemøtrik El. Galv.	Støttehjul
1	16 – 17,0/30 x 3,0 mm. Planskiver	
1	M8 x 500 mm. 895270	Markeringsstang
2	M8 Stålmøtrik El. Galv.	
1	M8 x 25 mm. Kugle for do. 895275	
4	25x50x25x5,0 x 230 U-stål 895228	U-Stål for holder til skærebord
1	40x6 x 280 m/rør 895280	Holder for stråskiller
1	40x6 x 200 m/rør 895285	Holder for stråskiller
20	Hjilmøtrikker 895500-11	M12 x 1.5 mm
2	Låsering udv. Ø50 mm., 895625	
2	Støttering Ø70/50 mm., 895630	
1	Lexion igangsætningsvejledning og reservedelskatalog	

Pakkeliste for LEXION skærebordsvogn. (Trækasse)
For Lexion med boogie-aksel

Antal	Varenummer	Anvendes
1	895205	Kortvange hovedvange Længde 2030 mm.
1	895210	Hjulvange uden stiver ved dæk
1	895215	Trækøje med 8 huller
1	895217	U-Profil for hjulvange
2	895222	Bæring / Holder for skærebord 2 stk. 895263 Låseaksel Ø30 x 340 mm. 2 stk. 895265 Gevindstang M12 x 200 mm. 2 stk. 895267 Kugle for låsehåndtag M12 x 40 kugler
1	895226	Hjulaksel med nav. Med stiver for dæk Venstre
1	895224	Hjulaksel med nav. Højre
2	895227	Rør med akse for boogie Ø50 mm.
1	895230 895235 895295	Lygtearme til bagende med holder, lygter og ledning
1	895240 895290	Lygtearm venstre forende med lygte, ledning og holder
1	895245 895290	Lygtearm højre forende med lygte, ledning og holder
1	895300	U-Profil til Kofanger i bagende
4	895512	Hjul 10,0/80 x 12,0 x 10 lag.RØD Boring 5-102-140 mm.
1	895515	Støttehjul kpl.
1	895545	Kasse med boltesæt (boogie)
1	895306	Stiversæt for lygteudtræk med bolte
1	895298	Holder for trekant



**A/S FASTERHOLT MASKINFABRIK
EJSTRUPVEJ 22, DK-7330 BRANDE
DENMARK**

TLF: +45 97 18 80 66 FAX: +45 97 18 80 40

E-MAIL:MAIL@FASTERHOLT.DK

www.fasterholt.dk